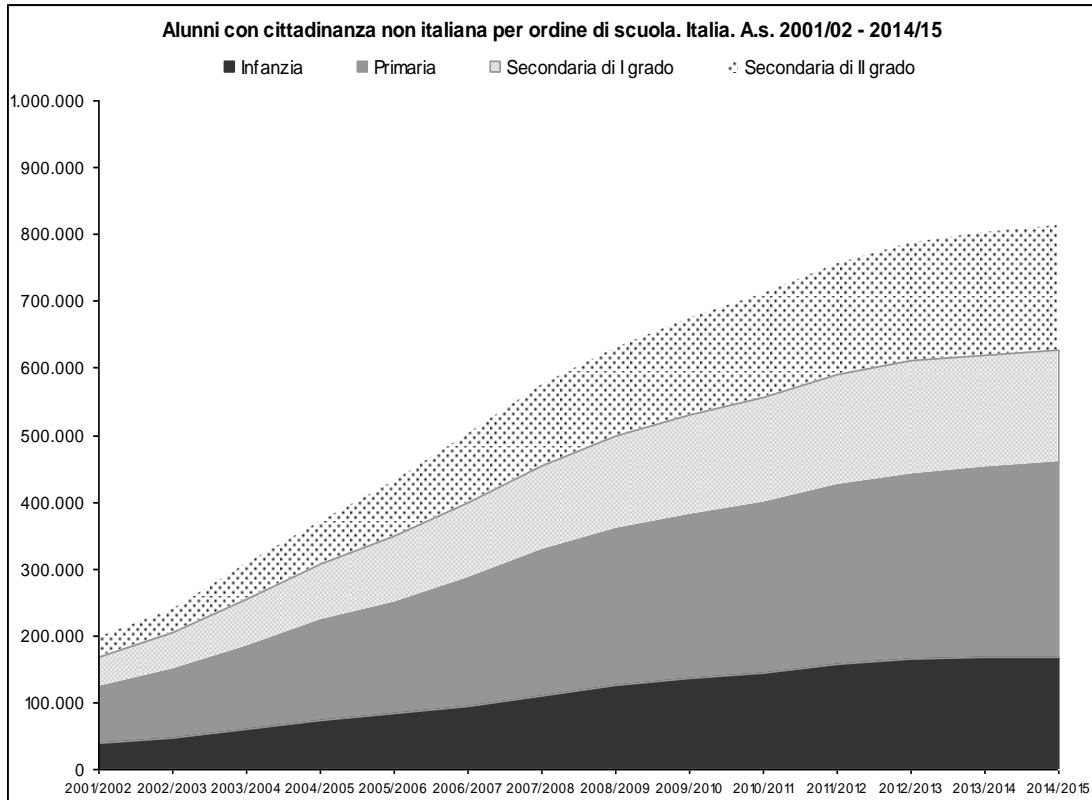
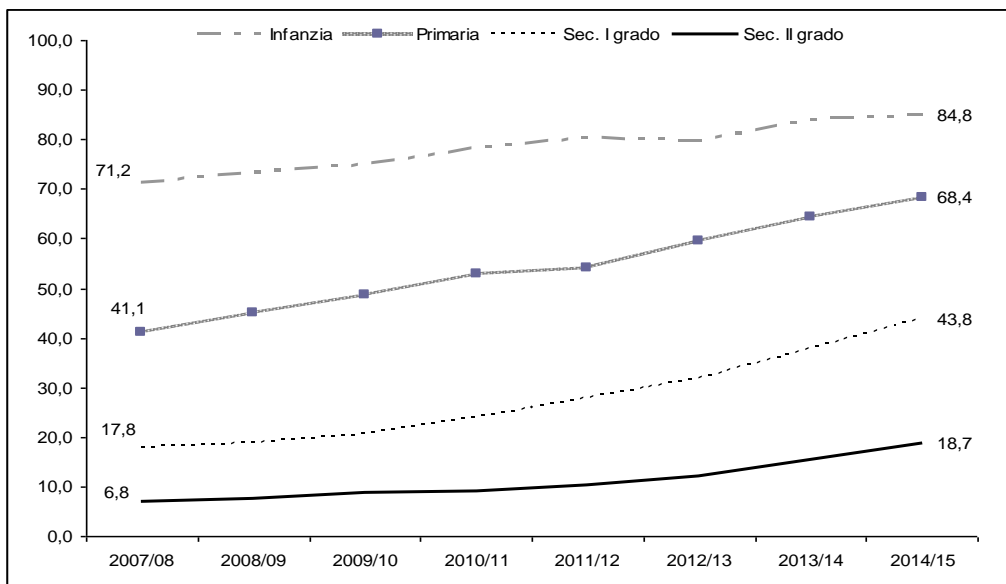


Fig. 1.2 - Andamento delle presenze di alunni cni per ordine di scuola. Serie storica



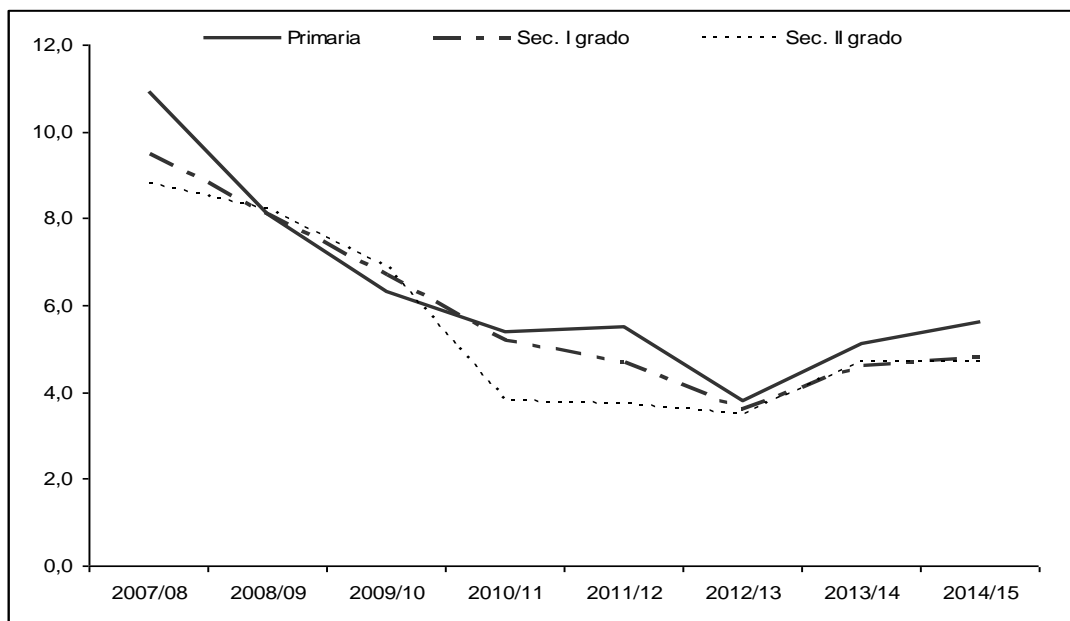
Fonte: elaborazioni Ismu su dati Miur e Astat

Fig. 1.7 - Percentuale di nati in Italia sul totale di alunni stranieri per ordine di scuola. Serie storica. A.s. 2007/08 - 2014/15



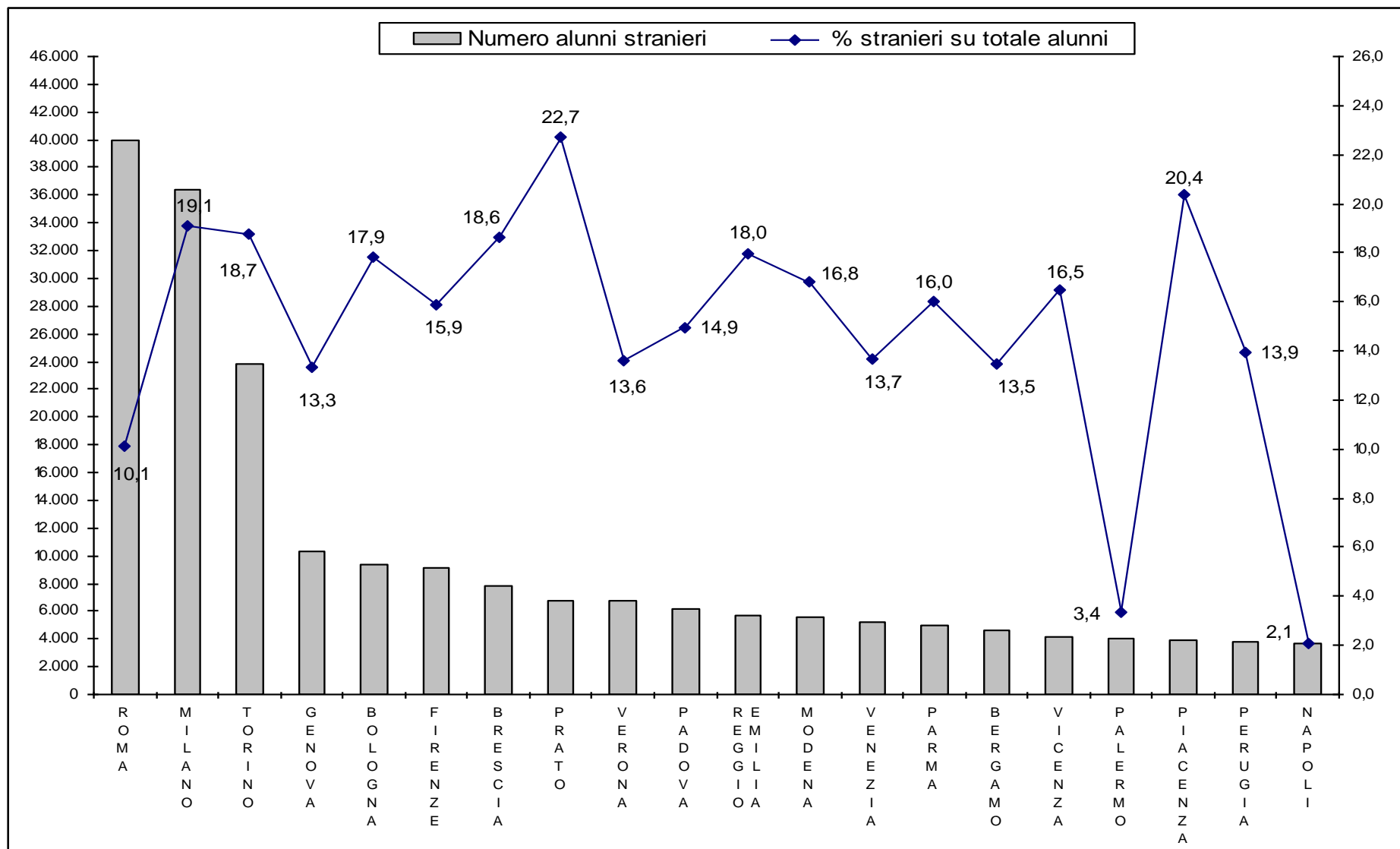
Fonte: elaborazioni Ismu su dati Miur

Fig. 1.9 - Incidenza degli alunni cni entrati per la prima volta nel sistema scolastico italiano per ordine di scuola. Serie storica a.s. 2007/08-2014/15



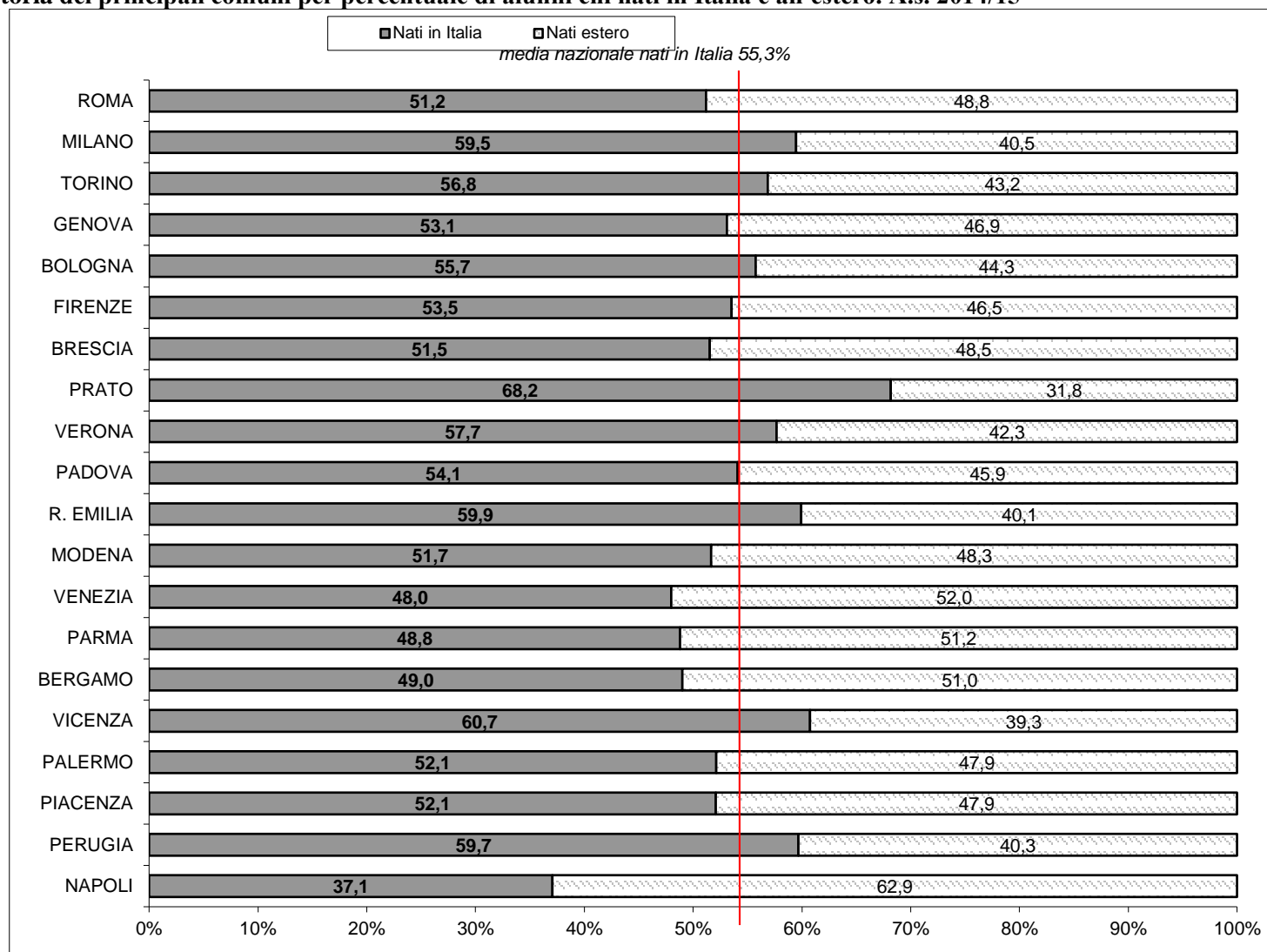
Fonte: elaborazioni Ismu su dati Miur

Fig. 2.3 - Graduatoria dei principali comuni per numero di alunni stranieri iscritti nelle scuole. Valori assoluti e incidenza percentuale su totale alunni. A.s. 2014/15



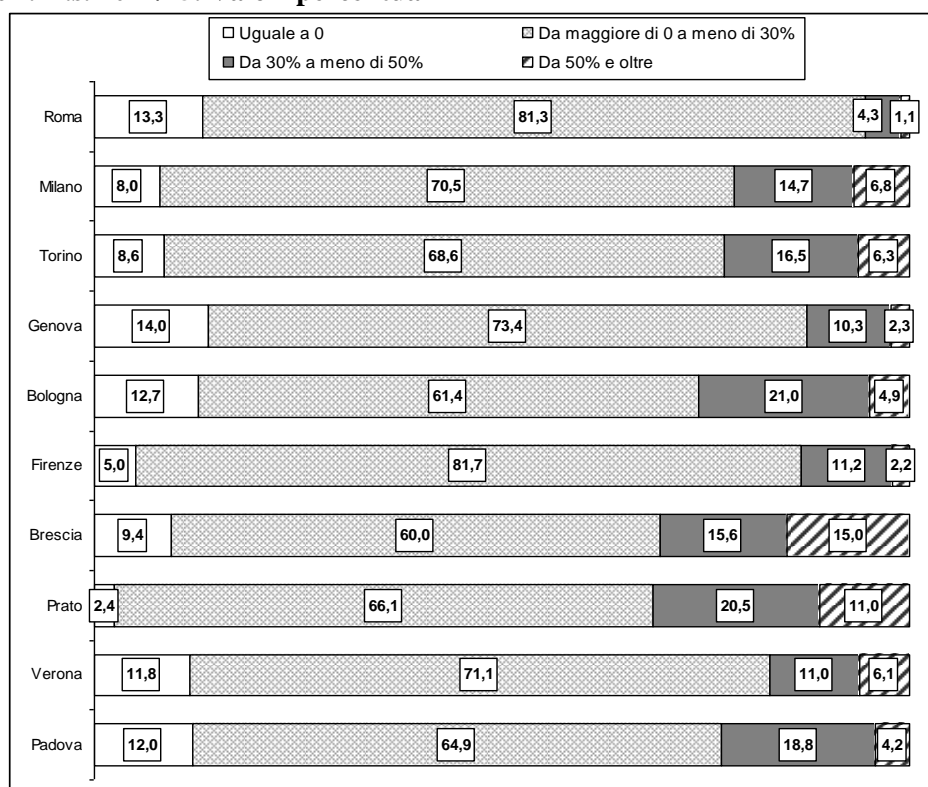
Fonte: elaborazioni Ismu su dati Miur

Fig. 2.4 - Graduatoria dei principali comuni per percentuale di alunni cni nati in Italia e all'estero. A.s. 2014/15



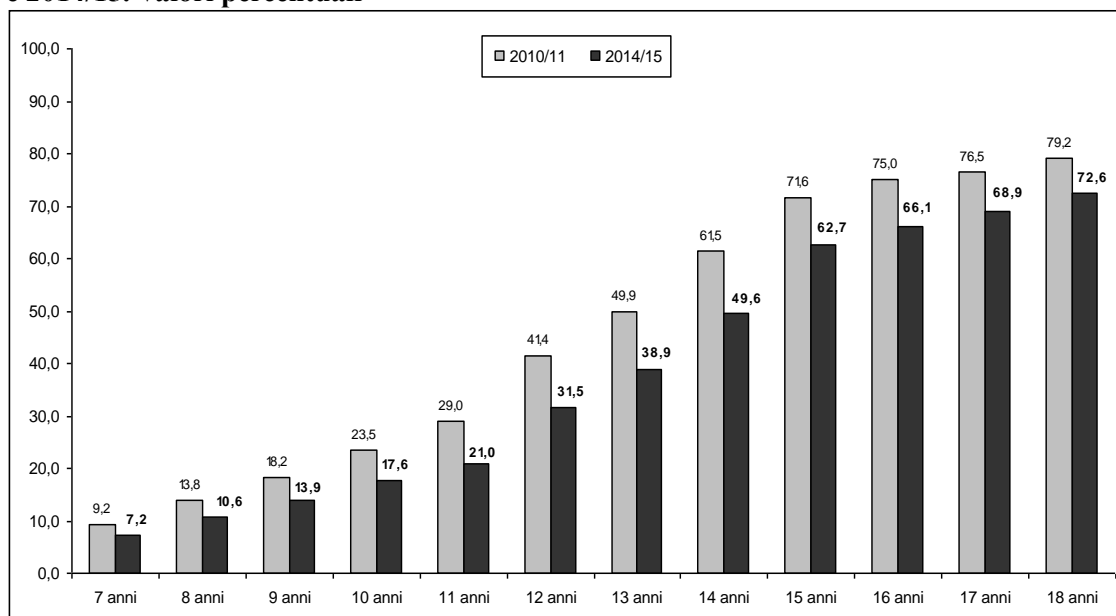
Fonte: elaborazioni Ismu su dati Miu

Fig. 2.5 - Numero di scuole per percentuale di alunni cni nei Comuni italiani con il maggior numero di alunni stranieri. A.s. 2014/15. Valori percentuali



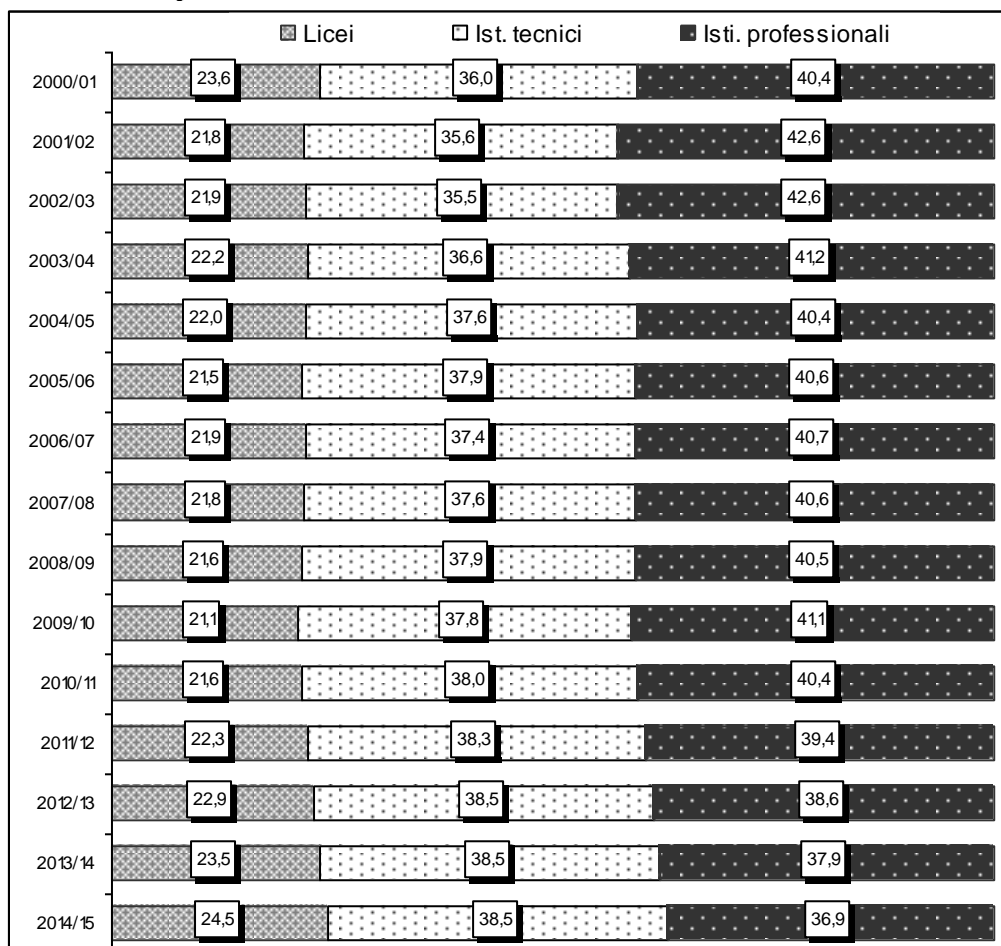
Fonte: elaborazioni Ismu su dati Miur

Fig. 3.2 - Alunni con cittadinanza non italiana in ritardo scolastico per età. Confronto tra gli a.s. 2010/11 e 2014/15. Valori percentuali



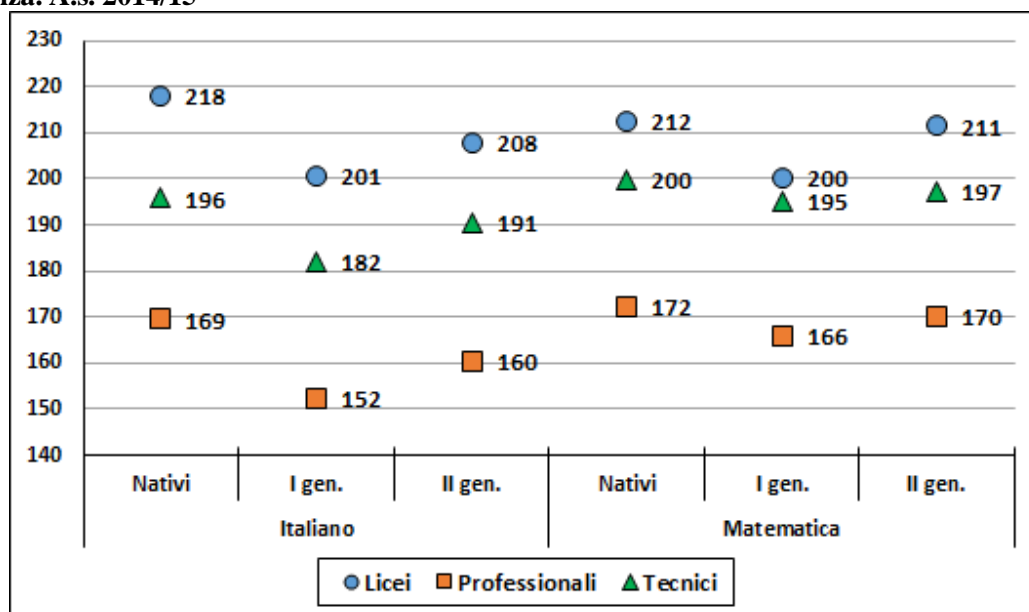
Fonte: elaborazioni Ismu su dati Miur

Fig. 3.5 - Alunni con cittadinanza non italiana negli indirizzi di scuola secondaria di secondo grado. Distribuzione percentuale. A.s. 2000/01-2013/14



Fonte: elaborazione Ismu su dati Miur

Fig. 4.3-Punteggio medio in Italiano e Matematica per indirizzi di scuola secondaria di secondo grado e cittadinanza. A.s. 2014/15



Fonte: elaborazioni Ismu su dati Invalsi