



UNIVERSITÀ DEGLI STUDI DI MILANO



Salute e
Immigrazione



FONDAZIONE
ISMU
INIZIATIVE E STUDI
SULLA MULTICULTURALITÀ

La salute della popolazione immigrata

Corso elettivo - 16 giugno 2015
Università degli Studi di Milano
CdL. Ostetricia - via M. Fanti, 6

La salute al femminile, tra riproduzione
e interruzione volontaria di gravidanza

Il parto a rischio della Repubblica



Parto

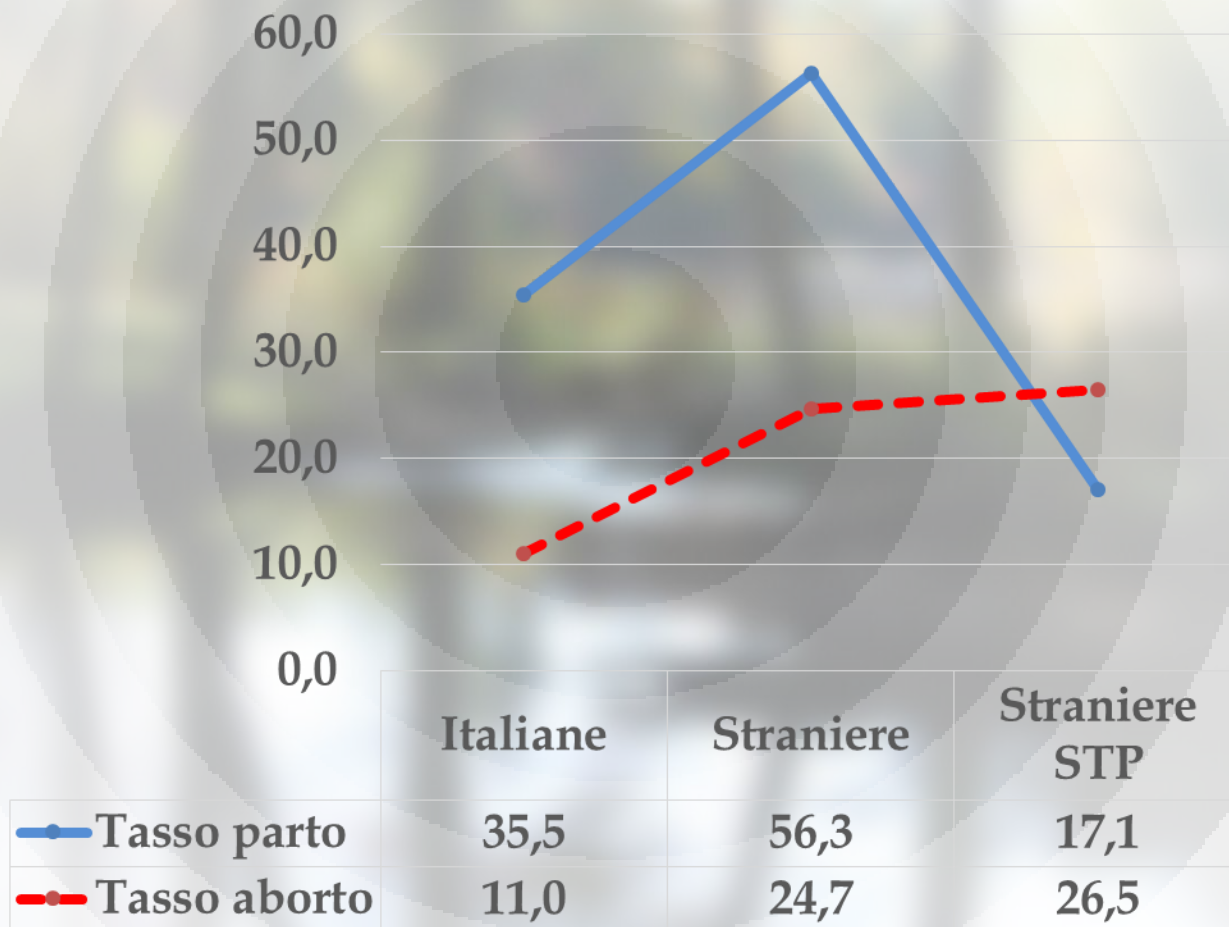
N° ricoveri per parto di donne italiane e straniere
dal 2011 al 2013





Parto e aborto

Tassi di parto e aborto donne italiane, straniere e straniere irregolari

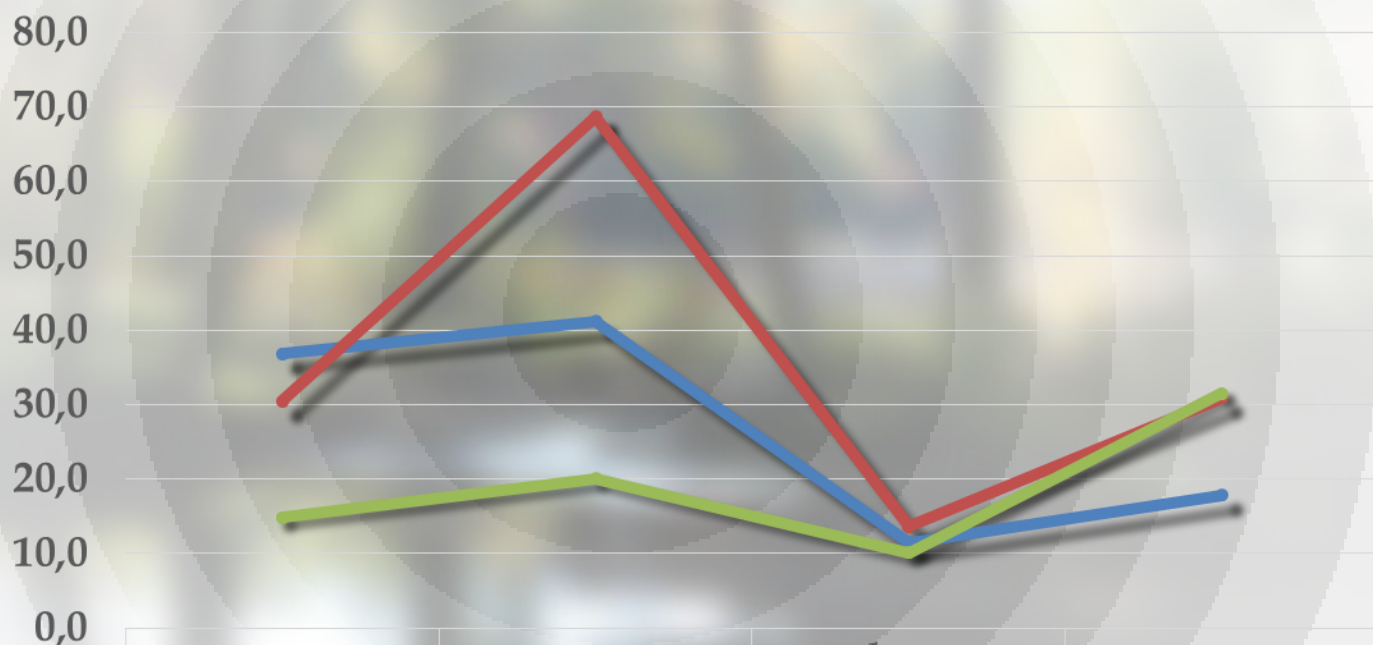


Ginecologi a consulto



Parto e Aborto

Tassi di parto e aborto per livello di istruzione raggiunto dalle donne italiane, straniere e straniera irregolari.



	parto	aborto
	Tasso alta	Tasso bassa
italiane	36,8	17,8
Straniere	30,5	30,9
STP	14,8	31,5

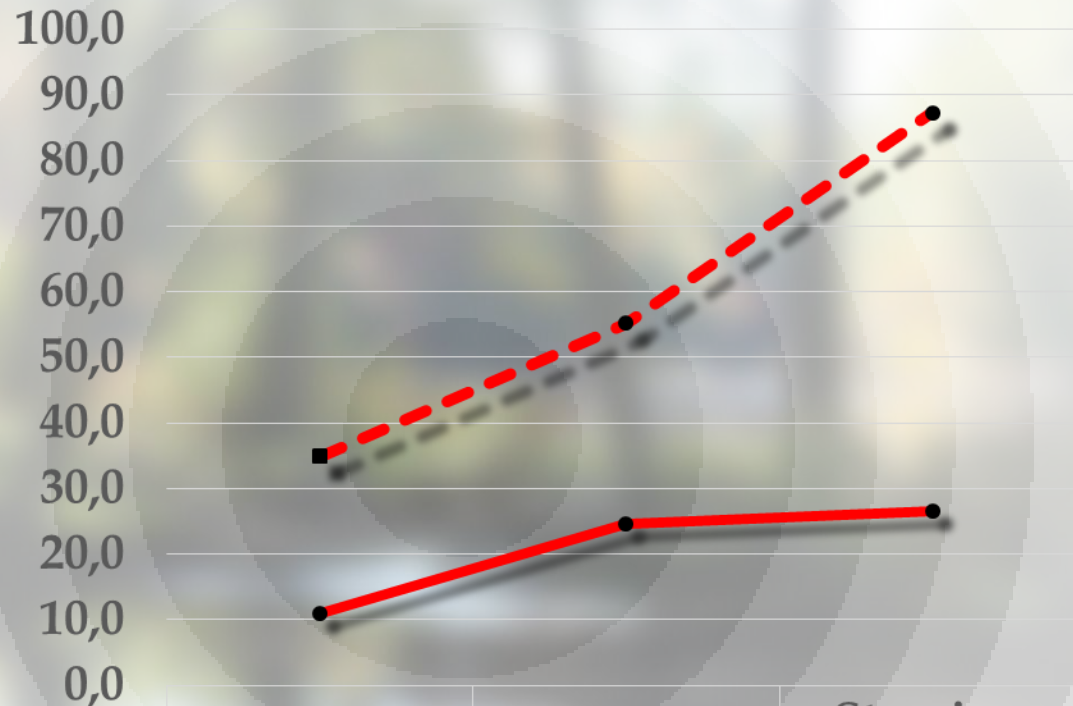
Il Duca si riposa dopo le fatiche....



The ORANGERIE; or - the Dutch Caput reposing, after the fatigues of Planting. - V. de. The Figure in Hangman's Coat.

Percentuale di aborto

Popolazione femminile, classe di età 15-49.



●- - % gravidanze che esitano in aborto

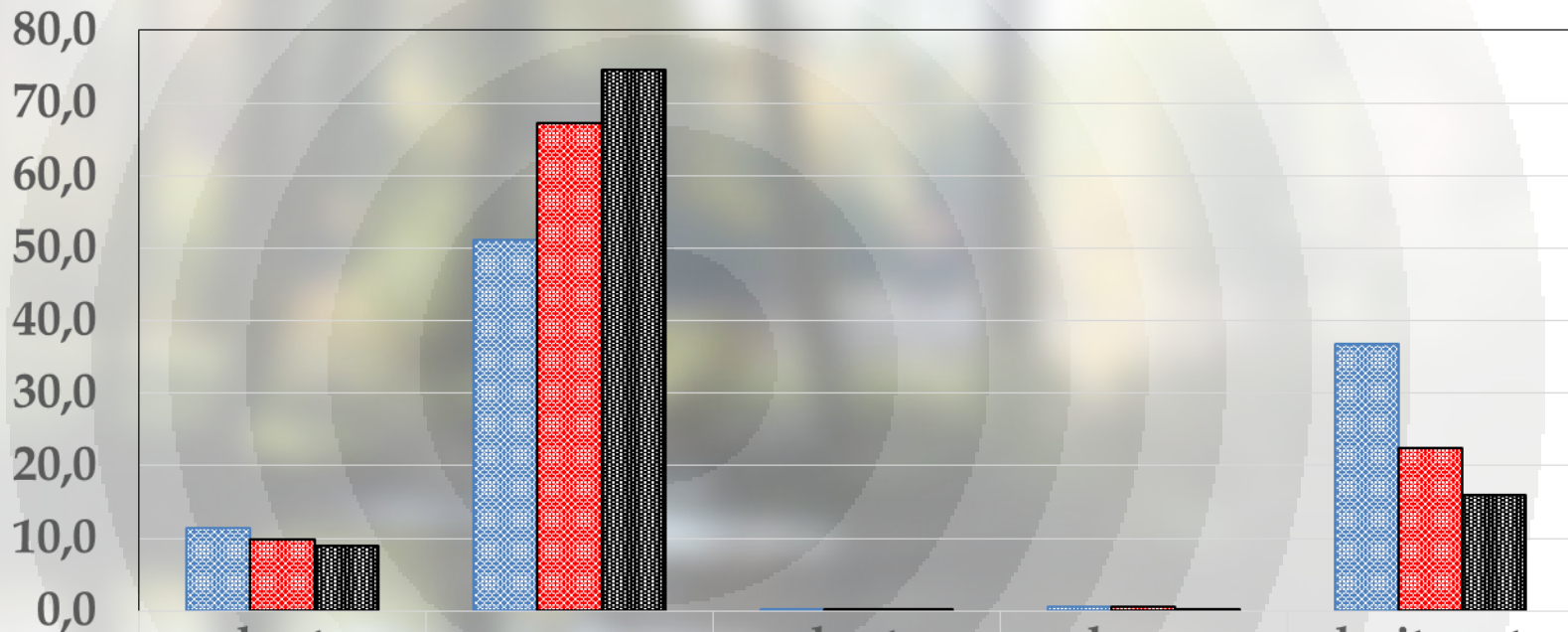
● — tasso aborto

	Italiane	Straniere	Straniere STP
% gravidanze che esitano in aborto	23,7	30,5	60,8
tasso aborto	11,0	24,7	26,5



Aborto

Distribuzione percentuale dei diversi tipi di aborto di donne italiane, straniere e straniere irregolari



	aborto spontaneo	IVG	aborto Illegale	ab. non specificato	ab. ritenuto e ectopico
■ Italiane	11,5	51,1	0,0	0,6	36,8
■ Straniere	9,8	67,2	0,0	0,5	22,4
■ Straniere STP	8,9	74,6	0,3	0,3	16,0



Aborto e IVG

Popolazioni femminili straniere (tassi e percentuali)



	Rom	Mar	Alb	Eg	Cin	Fil	Ind	Per	Ucr	Ecq	Pak	Sen
— Tasso aborto	20,5	16,6	12,6	8,1	27,9	10,4	16,6	27,9	11,2	25,6	14,8	19,0
— Tasso IVG	14,6	9,4	8,4	2,9	21,4	8,2	10,2	21,1	8,2	19,0	8,3	10,4
— %IVG/tot aborti	41,7	36,2	40,0	26,1	43,4	44,0	38,1	43,0	42,3	42,5	35,9	35,4
— % aborto/tot gravid	36,4	22,2	23,5	11,4	40,0	33,3	27,6	50,0	33,8	42,8	18,1	23,1



IVG in Europa

Riduzione dei tassi di abortività in Italia

L'Italia ha visto negli anni una progressiva riduzione dei tassi di abortività:

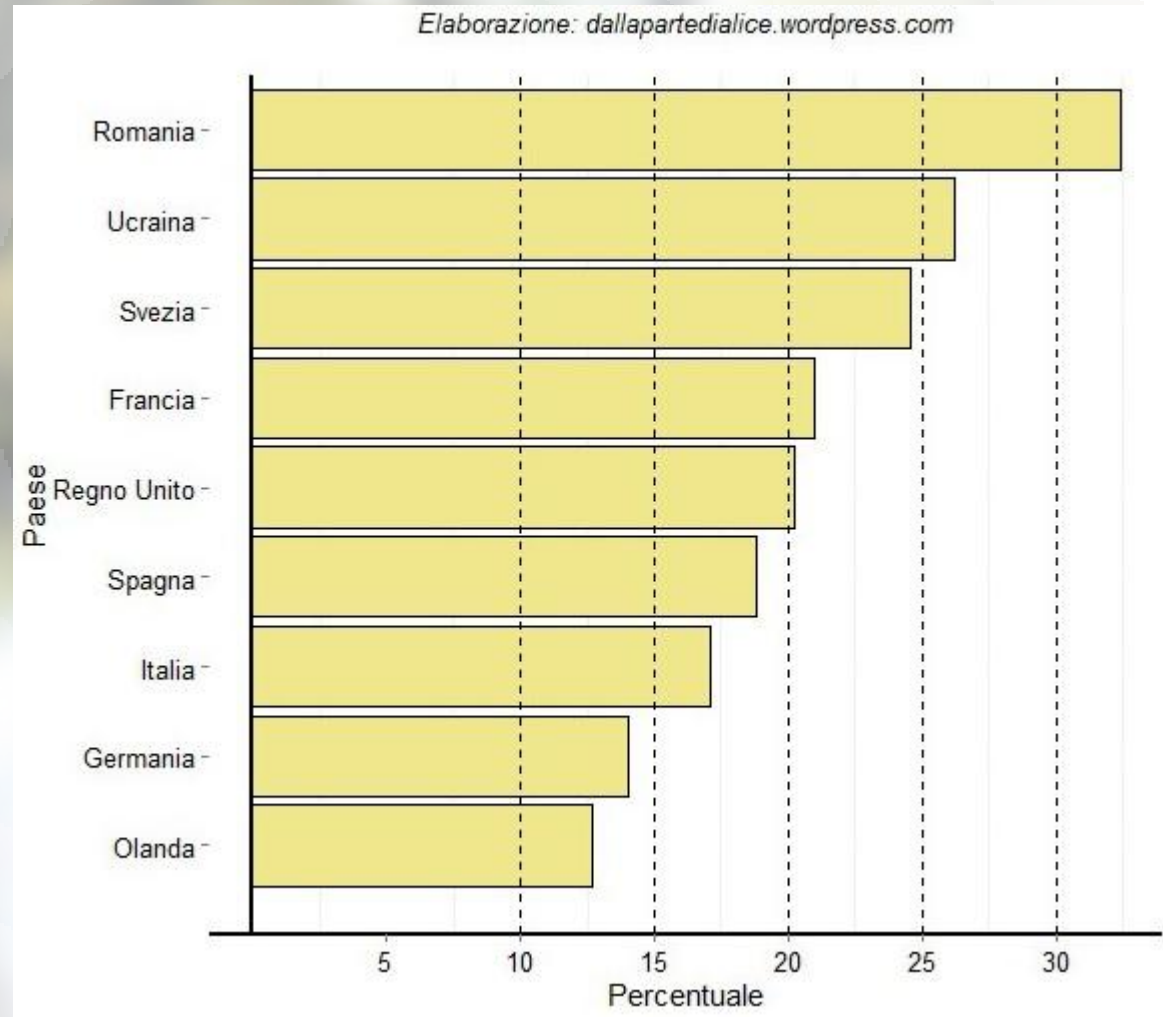
nel complesso il tasso si è più che dimezzato, passando dal 17,2% del 1982 all'8% del 2011; in particolare è diminuito costantemente fino al 1995 (9,7%), è rimasto sostanzialmente stabile fino al 2006 (9,4%) ed ha poi ricominciato a diminuire ininterrottamente fino al 2011.

- [Johnston Archive](#):
- <http://www.johnstonsarchive.net/policy/abortion/#ST>
- [Relazione 2013 sull'IVG](#) del Ministero della Salute:
- http://www.salute.gov.it/portale/news/p3_2_1_1_1_1.jsp?lingua=italiano&menu=notizie&p=dalministero&id=1274

IVG

Europa: percentuale di IVG nel 2010

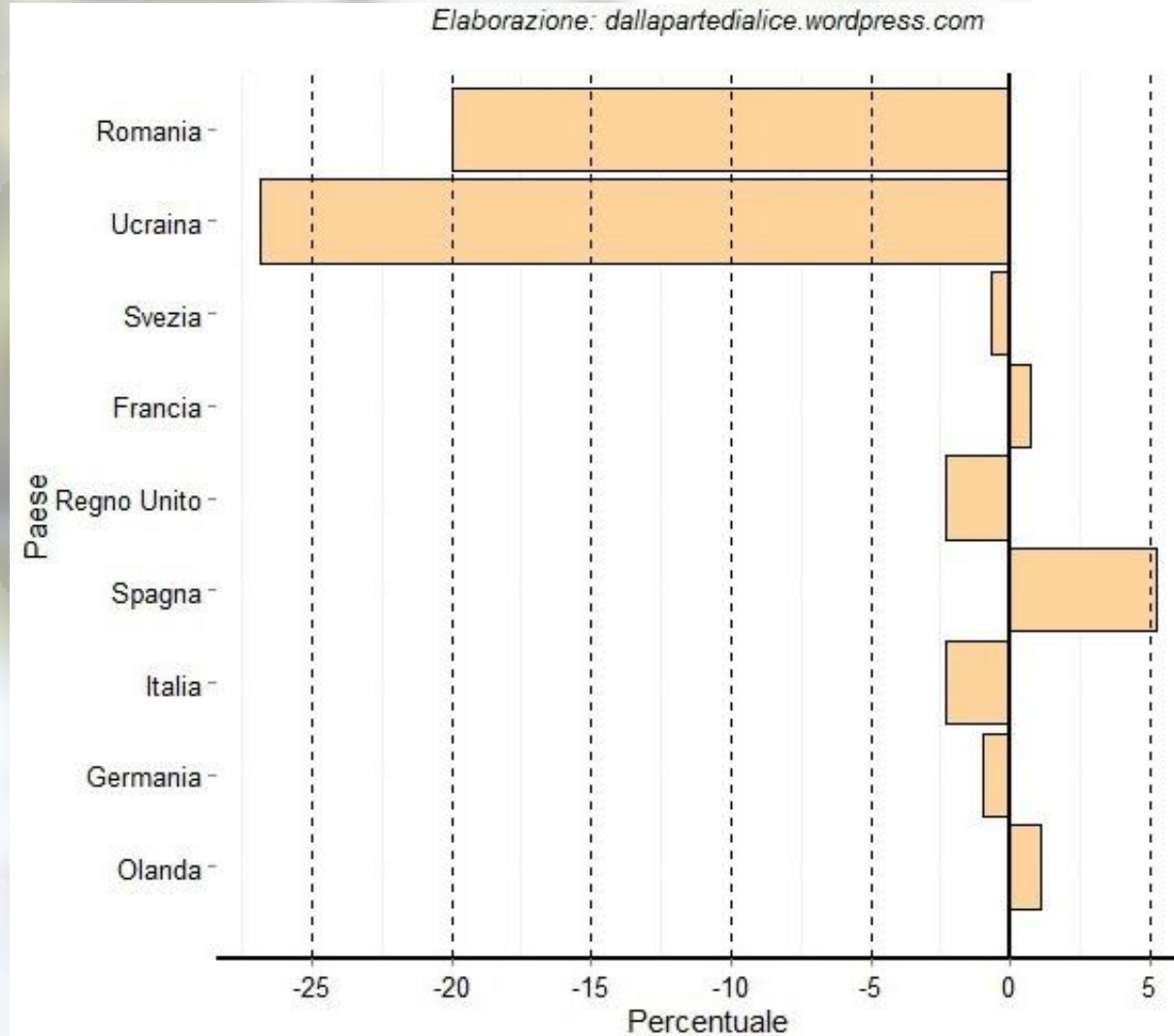
I valori più elevati si registrano in Romania (32,4%), Ucraina (26,2%) e Svezia (24,6%), mentre i più bassi riguardano nell'ordine l'Olanda (12,7%), Germania (14%) e Italia (17,1%). L'Italia, dunque, risulta avere una delle più basse percentuali di aborti in Europa.



IVG

Europa: variazione percentuale IVG dal 2000 al 2010

Il dato più evidente riguarda la drastica riduzione delle IVG in Ucraina (dal 53% del 2000 al 26,2% del 2010) e in Romania (da 52,4% a 32,4%); riduzioni rilevanti si sono registrate anche nel Regno Unito (da 22,5% a 20,2%) e in Italia (da 19,4 a 17,1%). In controtendenza la Spagna, dove la stessa percentuale è cresciuta dal 13,6% dal 2000 al 18,8% del 2010



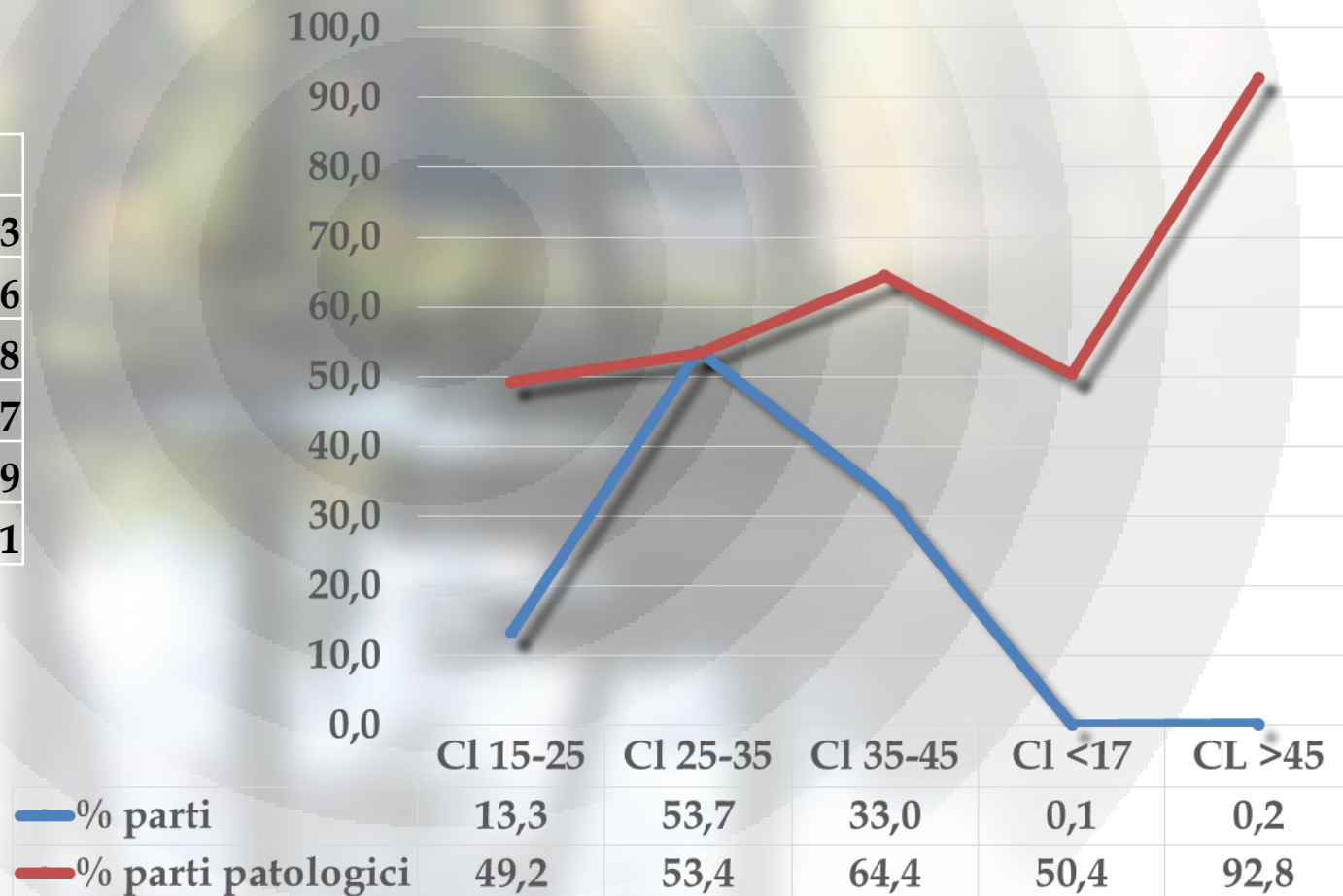


Classe di età e parto

Popolazione femminile, classi diverse.

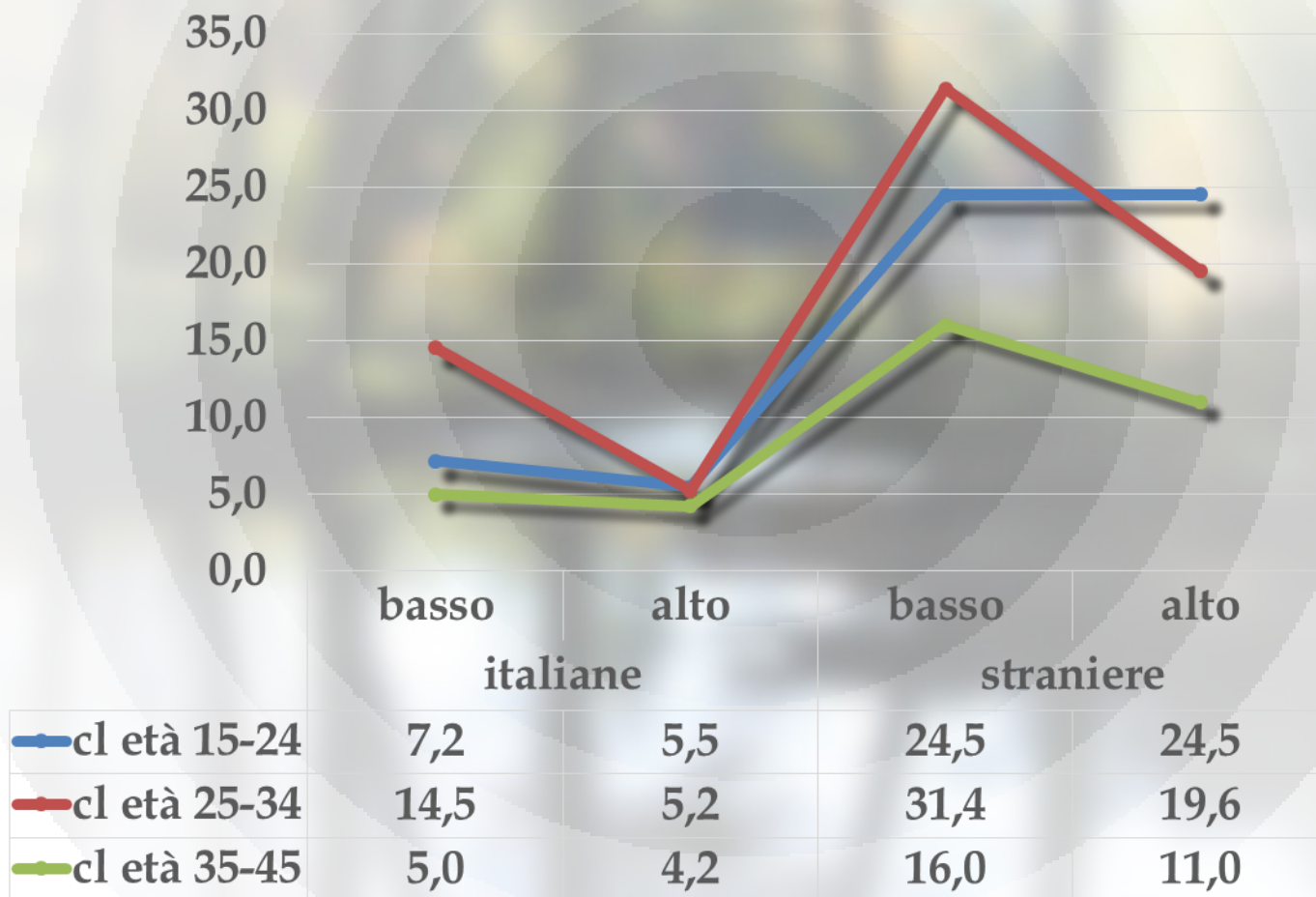
Numeri assoluti di ricoveri per parto e percentuale di parto e di parto patologico

classidi età	n° parti
CI 15-24	12.553
CI 25-34	50.526
CI 35-44	31.048
Totale	94.127
CI <17	139
CL >45	221



Classe di età e IVG

Tassi di IVG a seconda del livello di istruzione raggiunto di donne italiane e straniere di classi di età diverse.



EXPO

Promozione dell'alattamento al seno



Fine